



**КОМИТЕТ ИМУЩЕСТВЕННЫХ ОТНОШЕНИЙ
АДМИНИСТРАЦИИ ПЕРМСКОГО МУНИЦИПАЛЬНОГО ОКРУГА**

РЕШЕНИЕ

о размещении объектов № 2946

Пермский край
Пермский округ

27.10.2023

Комитет имущественных отношений администрации Пермского муниципального округа разрешает Акционерному обществу «Газпром газораспределение Пермь» (ИНН 5902183841, ОГРН 1025900512670, почтовый адрес: 614000, г. Пермь, ул. Петропавловская, 43)

размещение объекта «Газопровод давлением до 1,2 Мпа, для размещения которого не требуется разрешения на строительство»

на землях государственная собственность на которые не разграничена

на срок 1 год

Местоположение: расположенных по адресу: Пермский край, м.о. Пермский, д. Симонки, ул. Тракторная, к дому 15.

Приложение: схема предполагаемых к использованию земель или части земельного участка.

Особые условия использования:

1) При размещении газопровода учесть параметры ширины проезда улично-дорожной сети, во избежание сужения полосы отвода дороги.

2) При условии получения разрешения на производство земляных работ.

Заместитель председателя комитета

(подпись, печать)

М.В. Королева



Схема предполагаемых к использованию земель или части земельного участка

Объект: Газопровод давлением до 1.2 Мпа, для размещения которого не требуется разрешения на строительство

Местоположение: расположенных по адресу: Пермский край, м.о. Пермский, д. Симонки, ул. Тракторная, к дому 15

Площадь земель или части земельного участка, кв.м.: 114

Категория земель: земли населенных пунктов

Вид разрешенного использования: -

Описание границ смежных землепользователей:

От точки н1 до точки н4 - земли общего пользования

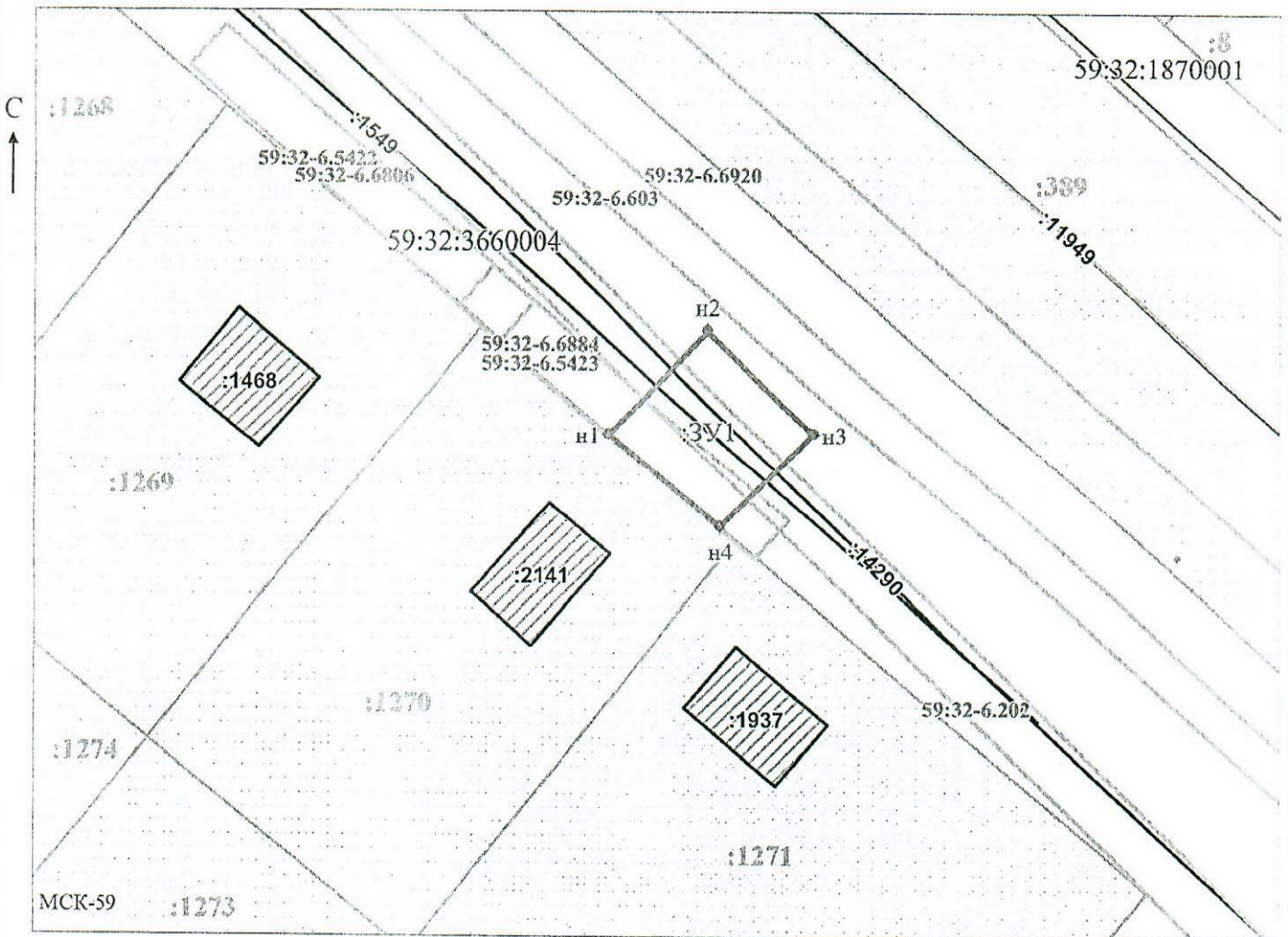
От точки н4 до точки н1 - земельный участок с кадастровым номером 59:32:3660004:1270

Каталог координат, м

№ точки границы	X	Y
п1	509540.37	2254738.63
п2	509548.05	2254746.03
п3	509540.40	2254753.93
п4	509533.18	2254746.98
н1	509540.37	2254738.63

Условные обозначения:

- предполагаемый участок земель, на которых планируется размещение объекта
- :1270 - границы и номер земельного участка, сведения о которых внесены в ЕГРН
- :1469 - границы и номер объекта капитального строительства, сведения о которых внесены в ЕГРН
- граница кадастрового квартала
- 59:32-6.202 - зоны с особыми условиями использования территории, сведения о которых внесены в ЕГРН
- :3У1 - обозначение запрашиваемого земельного участка
- н1 - характерная точка границ земель или части земельного участка
- 59:32:3660004 - номер кадастрового квартала



Масштаб 1:500

/ Осипова А.Д.

Заявитель: _____

МП

(подпись, расшифровка подписи)

(для юридических лиц и индивидуальных предпринимателей)